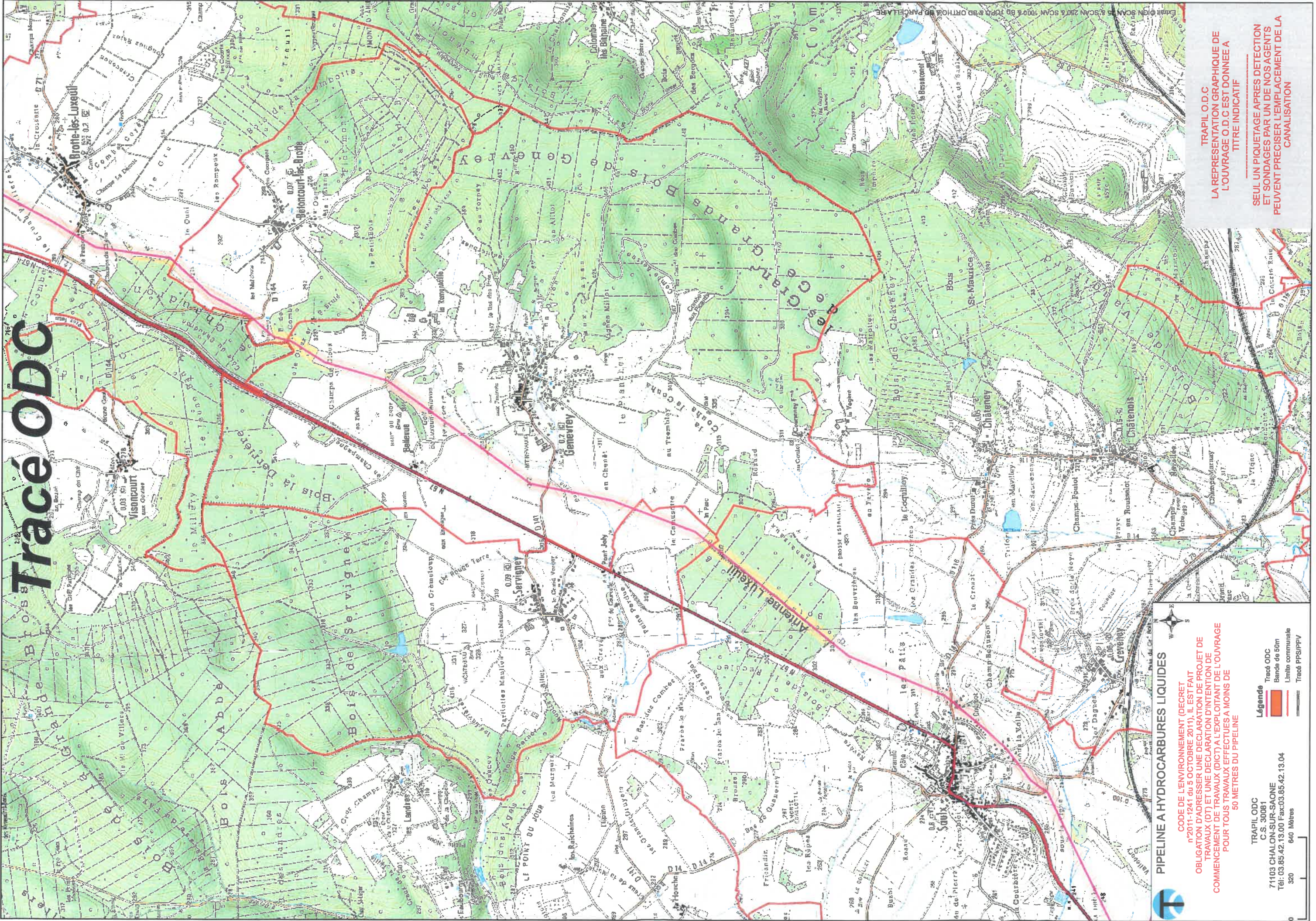


Tracé ODC



PIPELINE A HYDROCARBURES LIQUIDES

CODE DE L'ENVIRONNEMENT (DECRET
n°2011-1241 du 5 OCTOBRE 2011), IL EST FAIT
OBLIGATION D'ADRESSER UNE DECLARATION DE PROJET DE
TRAVAUX (DT) ET UNE DECLARATION D'INTENTION DE
COMMENCEMENT DE TRAVAUX (DICT) A L'EXPLOITANT DE L'OUVRAGE
POUR TOUTS TRAVAUX EFFECTUES A MOINS DE
50 METRES DU PIPELINE

TRAPIL ODC
C.S. 30081
71103 CHALON-SUR-SAONE
Tél: 03.85.42.13.00 Fax:03.85.42.13.04

Légende

- Tracé ODC
- Bande de 50m
- Limite communale
- Tracé PPS/PPV

TRAPIL O.D.C
LA REPRESENTATION GRAPHIQUE DE
L'OUVRAGE O.D.C EST DONNEE A
TITRE INDICATIF

SEUL UN PIQUETAGE APRES DETECTION
ET SONDAGES PAR UN DE NOS AGENTS
PEUVENT PRECISER L'EMPLACEMENT DE LA
CANALISATION